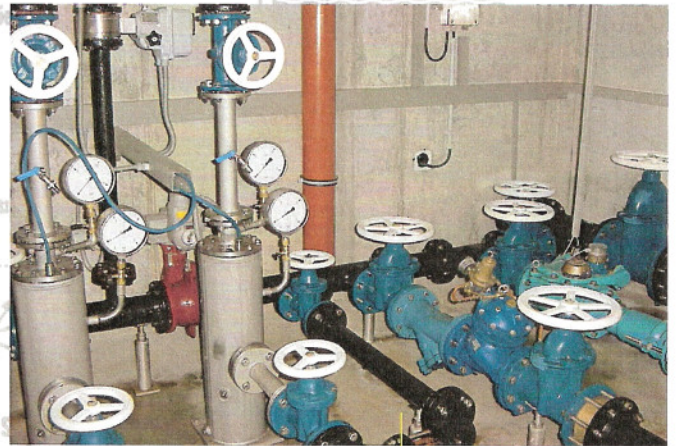




**Gemeinde Wülfershausen und
 Gt Eichenhausen, Lkrs. Rhön-Grabfeld**

Grundwassererschließung (8 Versuchs-, 2 Brunnenbohrungen)
 Aufbereitungsanlage (12 l/s)
 Wasserverteilung
 Hochbehälter Hochzone (500 m²)
 Ortsnetzsanierung Wülfershausen und Eichenhausen
 Fernwirk- und Elektroanlage



**Gemeinde Oberaurach
 einschl. 5 Gemeindeteile, Lkrs. Haßberge**

Grundwassererschließung (12 Versuchs-, 2 Brunnenbohrungen)
 Wasserverteilung
 Ortsnetzsanierung
 Fernwirk- und Elektroanlage
 Pumpwerk Zone Schleichach (6,0 l/s)
 Hochbehälter Schleichach (700 m²)
 Hochbehälter Trossenfurt (500 m²)



Siegsdorfer Petrusquelle

Planung einer Mineralwasser- und Reserveleitung von Siegsdorf nach Adelholzen
 Bau einer Verbindungsleitung VB 1 - 5 zum Abfüllbetrieb, Brunnenvorschächte einschl. hydraulische Installation, Fernwirk- und Elektroanlage

Bezirksfinanzdirektion Würzburg

Sanierung Luitpoldsprudel „alt“, Bad Kissingen, Heilwasserbrunnen (570 m, tief)
 Sanierung Runder Brunnen, Bad Kissingen, Heilwasserbrunnen (170 m, tief)
 Sanierung Schönbornsprudel, Bad Kissingen, Heilwasserbrunnen (460 m, tief)
 Erneuerung Sole-/Sprudelleitung, HB Altenberg
 Sanierung König-Ludwig-Quelle, Bad Brückenau

Wasserversorgung

